

2-Wege Kugelhahn S4 Stellantrieb EO510 MVO / ECO



Allgemein:

- Gehäusewerkstoff: PVC, PP, PVDF
- Dichtungswerkstoffe: EPDM, FPM
- Kugelsitzring: PTFE
- Dimensionen: DN10 – DN25
d20 – d32
1/2" – 1"

Betriebsdruck:

PVC }
PP } 10bar
PVDF }

Anschlussmöglichkeiten:

PVC Klebemuffen in DIN, ASTM, JIS
PVC Klebestutzen in DIN
PVC, PP, PVDF Gewindemuffen in BSP/NPT
Flanschanschluss in DIN, ANSI, JIS, BS
Schweißmuffen in PE, PP & PVDF
Schweißstutzen in PE, PP & PVDF

Merkmale:

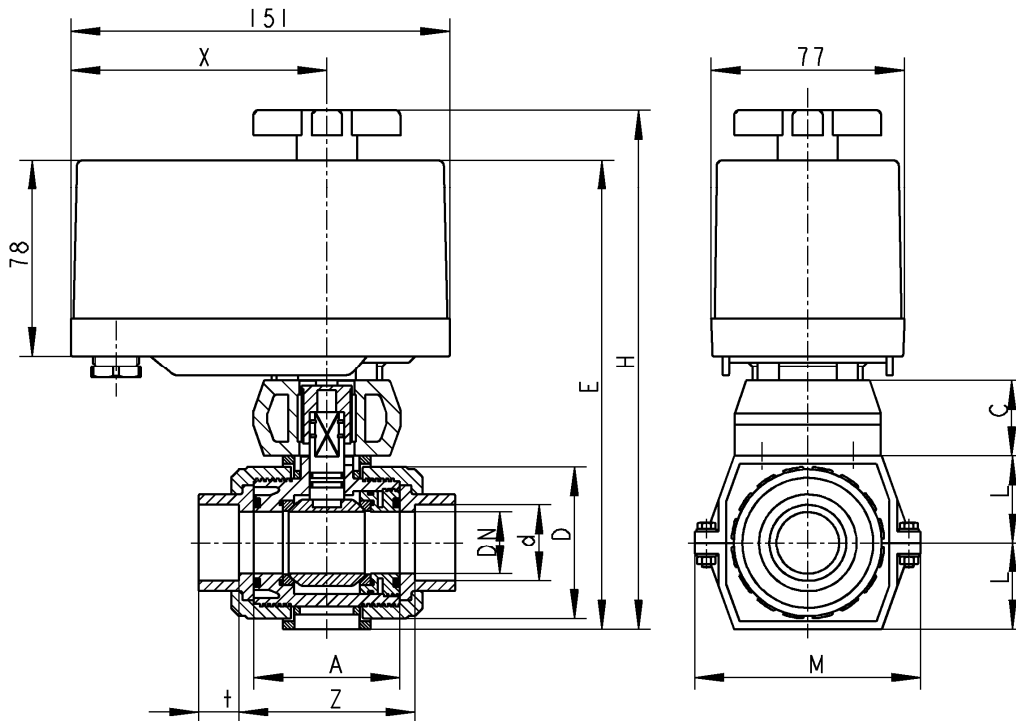
- kurze Stellzeit
- ideal für den Einsatz in aggressiver Umgebung
- Handnotbetätigung mit optischer Stellungsanzeige
- nachträglicher Aufbau in bestehende Installationen möglich
- 4 mögliche Stellungen
- Antrieb wird bei der Umstellung auf Handbetrieb stromfrei geschaltet

Diese Druckschrift enthält keine Gewährleistungszusagen, sondern will lediglich eine erste Information vermitteln. Das Programm wird ständig erweitert, daher entsprechen die Ausführungen und Typen dem Stand bei Drucklegung. Technische Änderungen vorbehalten!

2-Wege Kugelhahn S4
Stellantrieb EO510 MVO / ECO



Abmessungen:



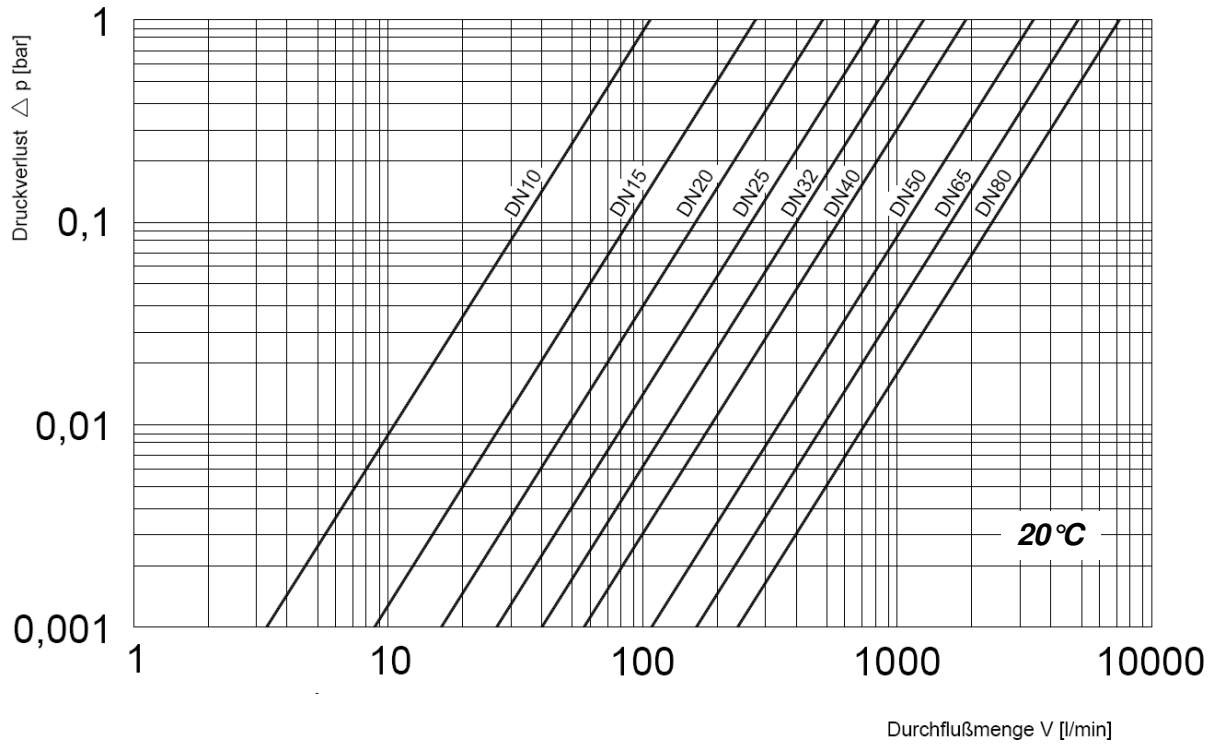
Antrieb	EO510			
d	16	20	25	32
DN	10	15	20	25
G	3/8"	1/2"	3/4"	1"
A	62	62	70	74
C	38	38	38	38
D	53	53	63	70
E	187	187	201	207
H	207	207	221	227
M	111	111	111	111
L	33	33	40	43
t	16,5	16,5	19,5	22,5
X	102	102	102	102
Z	67,5	67,5	76	81
Betriebsdruck PVC/PP/PVDF max. 10 bar				

*Abmessungen können bei den verschiedenen Materialien leicht abweichen!



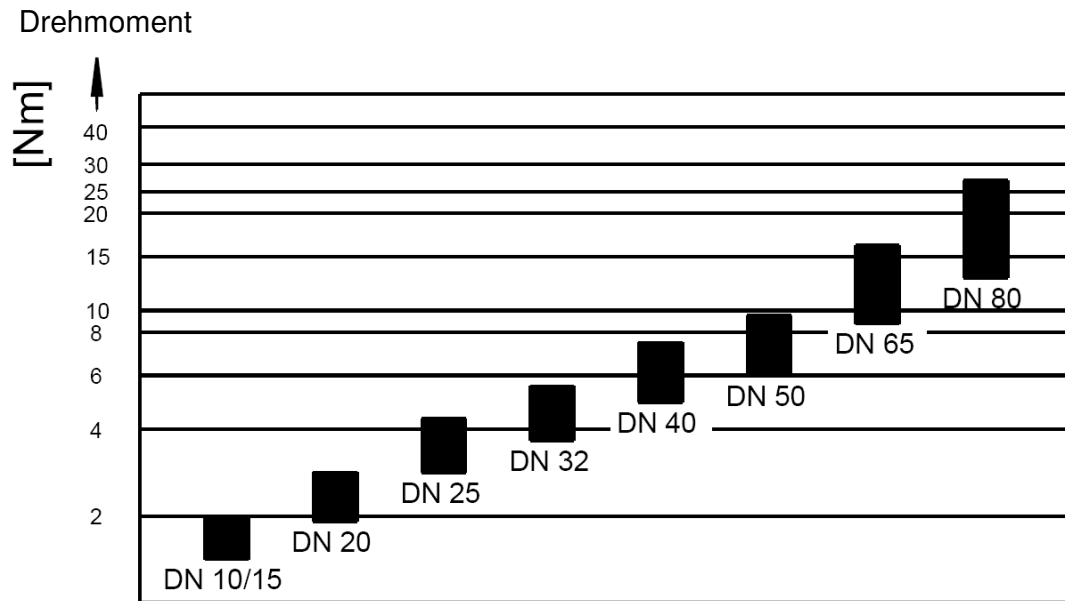
Diagramme:

Durchfluss Druckverlust Diagramm

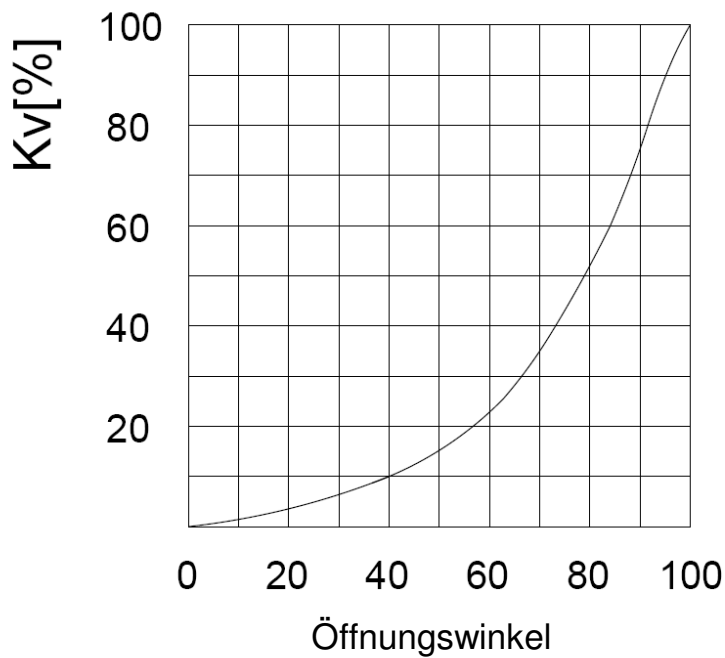


<i>Kv Wert Tabelle</i>		
Druckverlust	1 bar	0,001 bar
DN 10	107 l/min	3,4 l/min
DN 15	278 l/min	8,8 l/min
DN 20	509 l/min	16,1 l/min
DN 25	843 l/min	26,7 l/min
DN 32	1269 l/min	40,1 l/min
DN 40	1858 l/min	58,7 l/min
DN 50	3424 l/min	110 l/min
DN 65	5133 l/min	165 l/min
DN 80	7455 l/min	240 l/min

2-Wege Kugelhahn S4
 Stellantrieb EO510 MVO / ECO



Durchflusscharakteristik



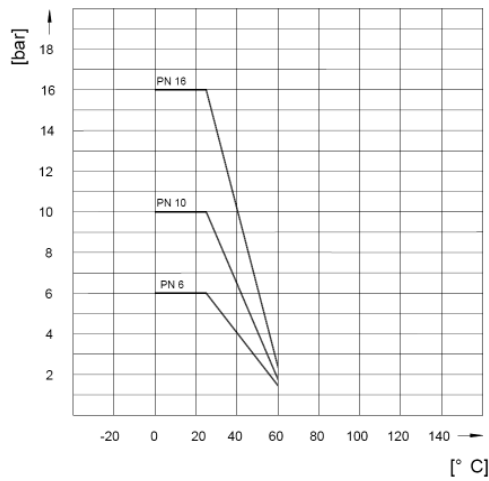
2-Wege Kugelhahn S4

Stellantrieb EO510 MVO / ECO



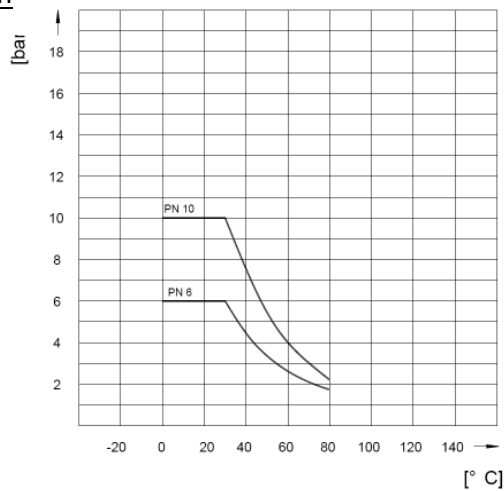
Druck- Temperatur Diagramm

PVC



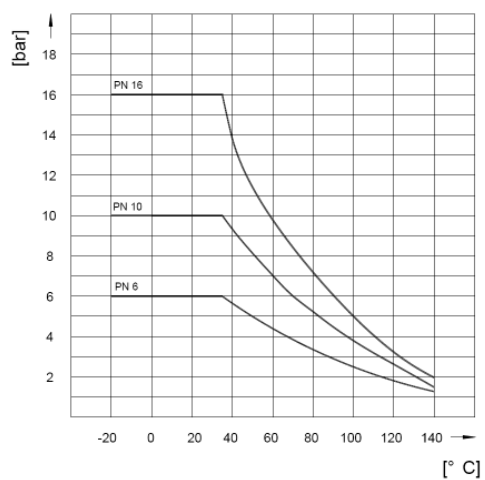
Druck- Temperatur Diagramm

PP



Druck- Temperatur Diagramm

PVDF



Technische Daten EO510 MVO / ECO:

Antrieb	EO510 MVO	EO510 ECO
Spannungsbereich	12-34 VDC 12-230 VAC	230 VAC
Frequenzbereich	50/60 Hz	50/60Hz
Leistungsaufnahme	max. 1,5 Watt 12-34 VDC max. 60 Watt 12-230 VAC	max. 4 Watt
Schutzart	IP54	IP54
Stellzeit	12 sec 90°	
Stellwinkel		
Einschaltdauer	60% max. 20min	60% max. 20min
elektrischer Anschluss	Gerätestecker 3P+E nach DIN EN175301-803	Gerätestecker 3P+E nach DIN EN175301-803
Nenn Drehmoment		
Spitzendrehmoment		
Umgebungstemperatur		
Gehäusewerkstoff	ABS, Schrauben rostfrei A4	ABS, Schrauben rostfrei A4
Stellungsanzeige	Optisch durch Notbetätigungsgriff	Optisch durch Notbetätigungsgriff
Handnotbetätigung	integriert	integriert

Elektrischer Anschluss:

